

МОНОПУР® ИНДАСТРИ

Высокоустойчивое Полиуретан -
Цементное напольное покрытие для
экстремальных условий эксплуатации



PROTECTIVE



QUALITY®

RPM/Belgium N.V.

Alteco Technik GmbH

An **RPM** Company

Монопур® Индастри

Высокоустойчивое полиуретан - цементное бесшовное напольное покрытие!

Система напольных покрытий Монопур® Индастри основана на уникальной комбинации специальных гибридных полиуретановых смол, различных наполнителей и кварцевого песка

ПРЕИМУЩЕСТВА

- **Высокая температурная стойкость**

Монопур® Индастри обладает прекрасной устойчивостью к термошокам и циклическим изменениям температуры. Абсолютно не подвержен изменениям при очистки паром под давлением.

- **Высокая химическая стойкость**

Монопур® Индастри обладает великолепной устойчивостью к широкому спектру химикатов таких как: кислоты, щелочи, соли, масла, кровь, молочная кислота, жиры, углеводороды, агрессивные газы, морской воздух и большинство растворителей.

- **Великолепная устойчивость к постоянному воздействию горячей и холодной воды**

Монопур® Индастри при толщине 9 мм обладает исключительной стойкостью к постоянным воздействиям горячей воды температурой около 90° С.

- **Очень высокая механическая стойкость**

Монопур® Индастри обладает высокой стойкостью к истиранию, и поэтому идеально подходит для участков с экстремальной транспортной нагрузкой.

- **Непроницаемый**

- **Без запаха**

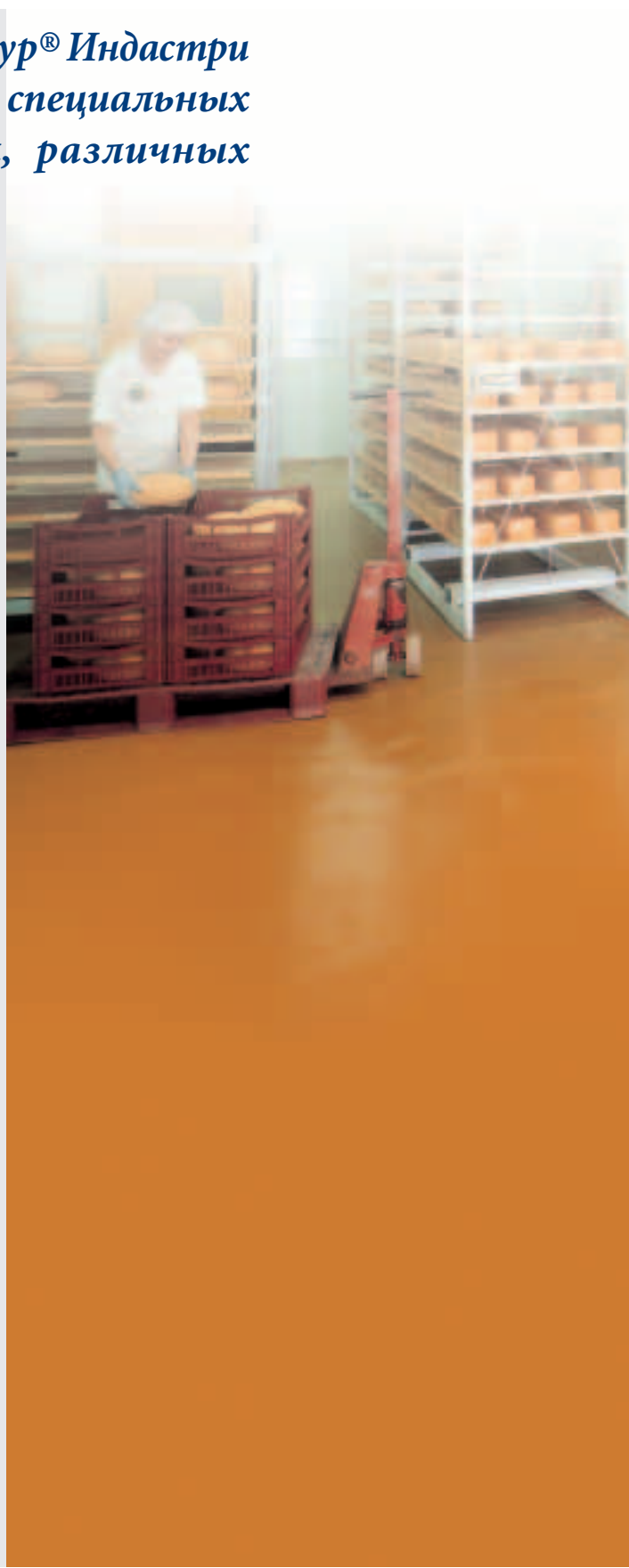
- **Легкий в укладке**

Монопур® Индастри очень легко укладывать. Все компоненты упакованы в требуемых количествах, что минимизирует ошибки смешивания при укладке.

- **Предназначен только для использования внутри помещений**

- **Выдерживает транспортную нагрузку уже через 24 часа после укладки**

Монопур® Индастри способен выдерживать легкую транспортную нагрузку через 24 часа после укладки, и достигает полной химической стойкости через 7 суток.





ОБЛАСТИ ПРИМЕНЕНИЯ

Монопур® Индастри используется в тех местах, где требуется комбинация высокой химической, механической и термической устойчивости.

Типичные области применения:

Пищевая промышленность:

- цеха переработки мяса и рыбы
- молочные заводы, сырные комбинаты, цеха переработки молочной продукции
- хлебопекарни
- шоколадные фабрики
- цеха производства и розлива соков и безалкогольных напитков
- пивные заводы
- заводы по переработке фруктов и овощей
- хладокомбинаты
- склады
- промышленные кухни и кухни гостиниц

Химическая промышленность:

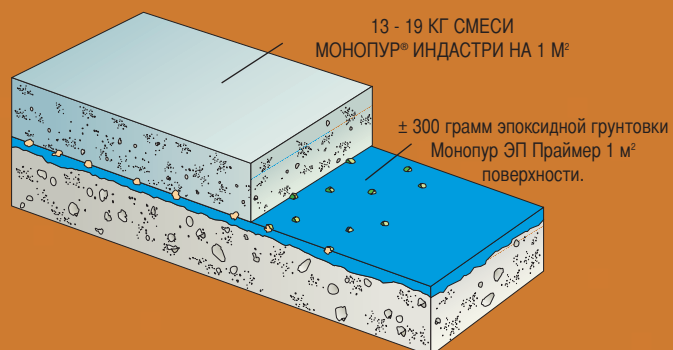
- производственные зоны
- хранение и упаковка

Фармацевтика:

- производство и упаковка

ТЕХНОЛОГИЯ НАНЕСЕНИЯ

Монопур® Индастри может наноситься толщиной от 6 до 9 мм. Выбор толщины определяется термическими и механическими нагрузками. По все вопросам обращайтесь в наш Технический Департамент или к нашим представителям в Вашем регионе.



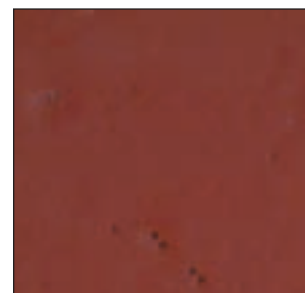
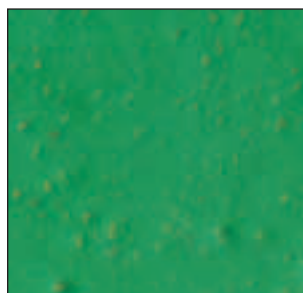
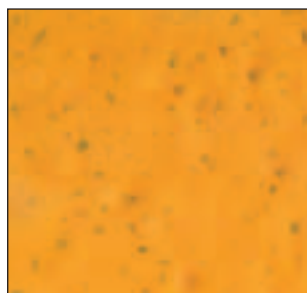
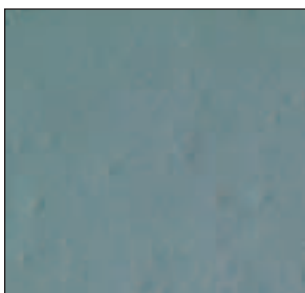
PROTECTIVE  QUALITY®

МОНОПУР® ИНДАСТРИ Технические Характеристики

ФИЗИЧЕСКИЕ СВОЙСТВА	Значение
Пропорции смешивания	A / B / C : 2.5 / 2.6 / 26.4 по весу
Предел прочности на сжатие	60 Н/мм ²
Предел прочности на изгиб	16 Н/мм ²
Предел прочности на растяжение	7 Н/мм ²
Плотность	2,19 кг/литр
Коэффициент термического расширения	1,4 x 10 ⁻⁵ /°C
Адгезия к бетону	2,7 Н/мм ²
Диапазон рабочих температур при толщине 9 мм	От -20°C до +90°C
Диапазон рабочих температур при толщине 6 мм	От -20°C до +70°C
Стойкость к постоянно текущей горячей воде	Максимально 90°C
Противодействие скольжению (в зависимости от фракции песка нанесенного на свежееуложенный материал)	От R10 до R13 V10
Модуль упругости при толщине 9 мм / 6 мм	± 2000 МПа / 3000 МПа

ЦВЕТА

Монопур® Индастри производится в четырех стандартных цветах: серый, желтый, зеленый и красный.



Важно: Цвета, представленные в настоящей брошюре не являются точно соответствующими цветам покрытия из-за особенностей печати.

Информация, содержащаяся в настоящем проспекте не является рекомендацией по применению продукта в каком-либо конкретном случае. Она основана на сегодняшней информации о продукте и является полностью соответствующей нашим представлениям о нем на день публикации настоящего проспекта. Информация, содержащаяся в настоящем проспекте, может быть изменена без предварительного уведомления. Ни какая из частей данного проспекта не может быть скопирована без предварительного письменного согласия компании RPM/Belgium N. V.

Гарантии

RPM/Belgium N.V. и Alteco Technik GmbH гарантируют, что все товары не имеют дефектов и все материалы, признанные дефектными будут заменены. Информации и рекомендации, содержащиеся в настоящем проспекте подтверждаются компаниями RPM/Belgium N.V. и Alteco Technik GmbH и являются точными и соответствующими техническим свойствам продукта. Однако, определение возможности использования продукта в каждом конкретном случае полностью ложится на покупателя и является его безусловной ответственностью. Для определения возможности использования продукта, покупатель должен произвести свои собственные тесты.

Уполномоченный Дистрибьютор

Компания «ПолимерСтрой»
109004, Россия, г. Москва
ул. Николаямская, д.40 стр.1
тел. + 7 499 393 3627
e-mail: info@p-str.ru



RPM/Belgium N.V. and Alteco Technik GmbH are subsidiaries of RPM Inc., USA, a public owned American company. RPM/Belgium N.V. and Alteco Technik GmbH are leading manufacturers of industrial flooring systems, coatings, sealants and membranes. RPM/Belgium N.V. and Alteco Technik GmbH are certified by Lloyd's as ISO 9001 companies and all products are controlled according to the ISO 9001 quality standard.

RPM/Belgium N.V.

Industriepark Noord • H. Dunantstraat 11B • B-8700 Tielt
Tel.: + 32 (0) 51 / 40 38 01 • Fax: + 32 (0) 51 / 40 55 90
E-mail: rpm@rpm-belgium.be • http://www.rpm-belgium.be

Alteco Technik GmbH

Raiffeisenstrale 16 • D-27239 Twistringen
Tel.: + 49 (0) 42 43 / 92 95 0 • Fax: + 49 (0) 42 43 / 33 22
E-mail: info@alteco-technik.de • http://www.alteco-technik.de

